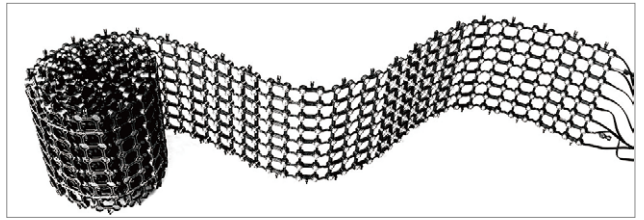


壹品光电 · LED 柔性网格屏



壹品光电 · LED柔性网格屏，屏体可快速拼装成平面或上下左右任意弯曲与建筑表面契合，像素间距，屏体尺寸和屏体颜色可定制。



主要特性

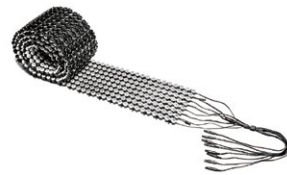
柔性设计

屏体可快速拼装成平面或上下左右任意弯曲，与建筑表面完美契合，像素间距，屏体尺寸和屏体颜色可定制。



便捷安装

屏幕超轻，安装便捷，无需复杂的钢架结构。



高通透率

通透率高，不影响建筑物内部通风和采光，且抗风效果好。



简易维护

灯条和像素点都可单独取出，便于屏幕快速维护。

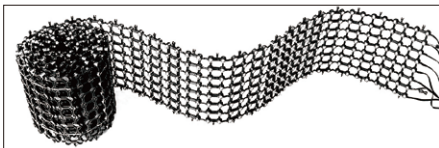
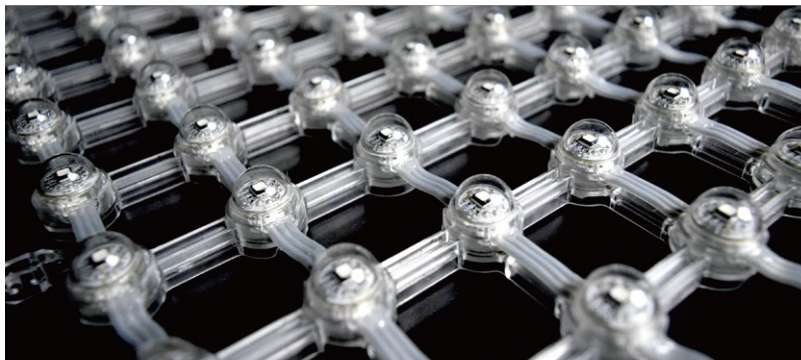


快速拼接

快速锁扣设计确保屏幕快速拼装，节省安装成本。



LED柔性网格屏M1

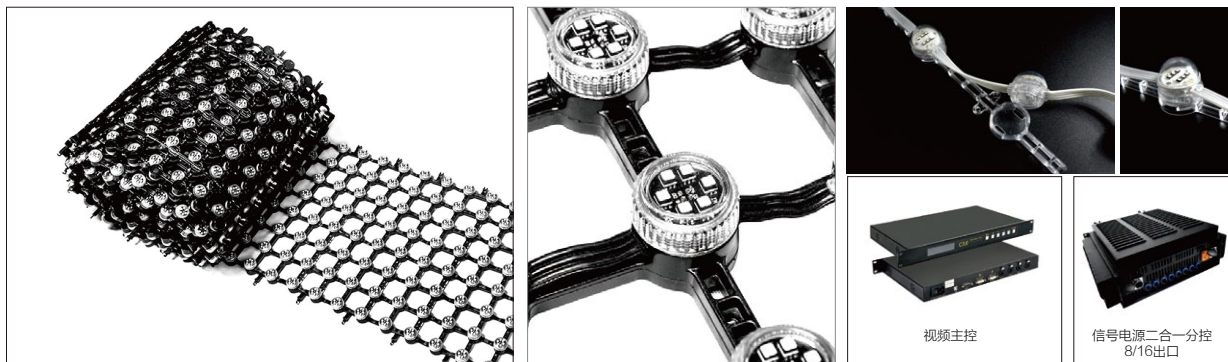


参数表

产品名称	LED 柔性网格屏-M1		
像素间距	56.25mm(像素间距可定制)	75mm(像素间距可定制)	100mm(像素间距可定制)
像素配置	1*SMD3535	1*SMD3535	1*SMD3535
屏体尺寸	450 * 7200mm (屏体尺寸可定制)	600 * 9600mm (屏体尺寸可定制)	800 * 12800mm (屏体尺寸可定制)
屏体分辨率	8*128	8*128	8*128
屏体重量	2.5kg/sqm	2.2kg/sqm	1.8kg/sqm
亮度	800nits	480nits	360nits
防护等级	IP43/IP65	IP43/IP65	IP43/IP65
刷新率	1000Hz	1000Hz	1000Hz
通透率	80%	95%	95%
扫描方式	静态	静态	静态
最大功耗	155W/sqm	86W/sqm	50W/sqm
灰度等级	16bit	16bit	16bit
视角(H/V)	140°/110°	140°/110°	140°/110°
工作温度	-20~60°	-20~60°	-20~60°
工作电压	AC 90-240V; 50/60Hz	AC 90-240V; 50/60Hz	AC 90-240V; 50/60Hz
输入电压	DC7.5V	DC 7.5V	DC 7.5V
相对湿度	10~90% RH	10~90% RH	10~90% RH
使用寿命	>50,000小时	>50,000小时	>50,000小时

壹品光电 · LED 柔性网格屏

LED柔性网格屏M6



参数表

产品名称	LED 柔性网格屏-M6		
像素间距	62.5mm(像素间距可定制)	100mm(像素间距可定制)	150mm(像素间距可定制)
像素配置	6*SMD3535	6*SMD3535	4*SMD3535
屏体尺寸	500 * 8000mm (屏体尺寸可定制)	800 * 12800mm (屏体尺寸可定制)	800 * 19200mm (屏体尺寸可定制)
屏体分辨率	8*128	8*128	8*128
屏体重量	4.5kg/sqm	2.5kg/sqm	1.1kg/sqm
亮度	2700nits	1400nits	600nits
防护等级	IP43/IP65	IP43/IP65	IP43/IP65
刷新率	1000Hz	1000Hz	1000Hz
通透率	80%	95%	97%
扫描方式	静态	静态	静态
最大功耗	300W/sqm	150W/sqm	80W/sqm
灰度等级	16bit	16bit	16bit
视角(H/V)	140°/110°	140°/110°	140°/110°
工作温度	-40~60°	-40~60°	-40~60°
工作电压	AC 90-240V; 50/60Hz	AC 90-240V; 50/60Hz	AC 90-240V; 50/60Hz
输入电压	DC24V	DC 24V	DC 24V
相对湿度	10~90% RH	10~90% RH	10~90% RH
使用寿命	100,000小时	100,000小时	100,000小时

壹品光电 · LED 柔性网格屏

产品配件



电源级联线



信号输入线



信号级联线



电源输入线



吊装横梁